

HLUTI AF GILDANDI DEILISKIPULAGI

FÁLKAVÖLLUR 7

Lóð: 16.477m²
 Hámark byggingarmagn: 7.000m²
 Nýtingarhlutfall: núv.

FÁLKAVÖLLUR 13

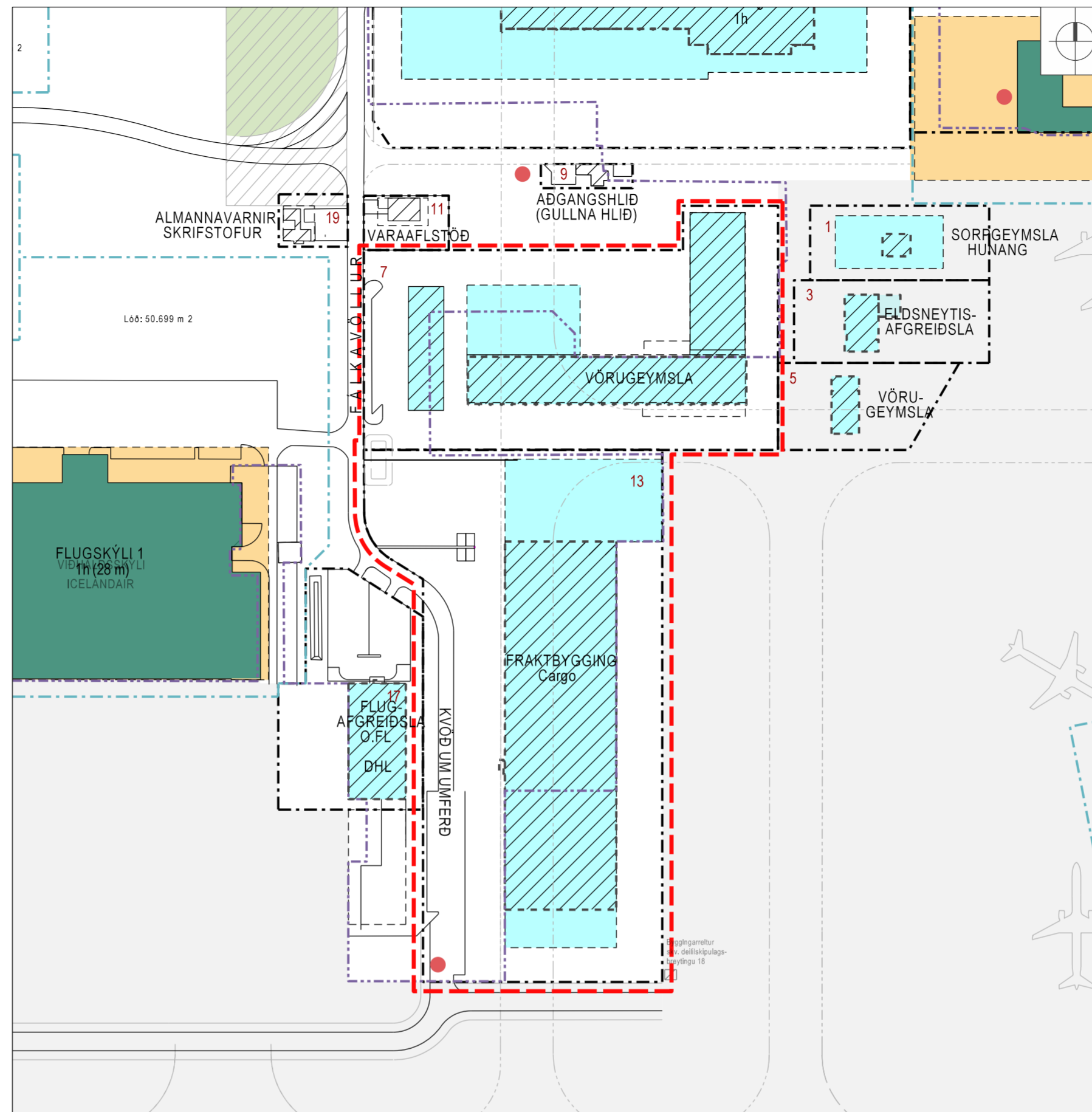
Lóð: 25.383m²
 Hámark byggingarmagn: 9.000m²
 Nýtingarhlutfall: núv.

NÚGILDANDI DEILISKIPULAG

Á lóðunum Fálkavelli 7 og Fálkavelli 13 eru víkjandi mannvirki og ekki er gert ráð fyrir þeim í samþykktu skipulagi. Ekki verður breyting á því. Á lóð Fálkavallar 7 er L-laga vörugeymsla og skrifstofubygging sem liggur samsíða Fálkavelli. Á lóð Fálkavallar 13 er fraktbygging.

TAFLA 5.5.10 ÚR SKIPULAGSSKILMÁLUM DEILISKIPULAGS - fyrir deiliskipulagsbreytingu

FLE 1 Heiti lóðar	Nr.	m ² lóðarstærð	Núv, m ² byggingarmagn	Max m ² byggingarmagn	Max hæðarfjöldi	NHL án kjallara
Fálkavöllur	7	16.477	6.646	7.000		núv*
Fálkavöllur	13	25.383	8.918	9.000		núv*
Samtals		543.421	129.036	327.289	m ²	
Nýtt bygg.magn				198.253	m ²	



TILLAGA AÐ BREYTINGU Á DEILISKIPULAGI

FÁLKAVÖLLUR 7

Lóð: 16.477m²
 Hámark byggingarmagn: 8.300m²
 Nýtingarhlutfall: 0,5

FÁLKAVÖLLUR 13

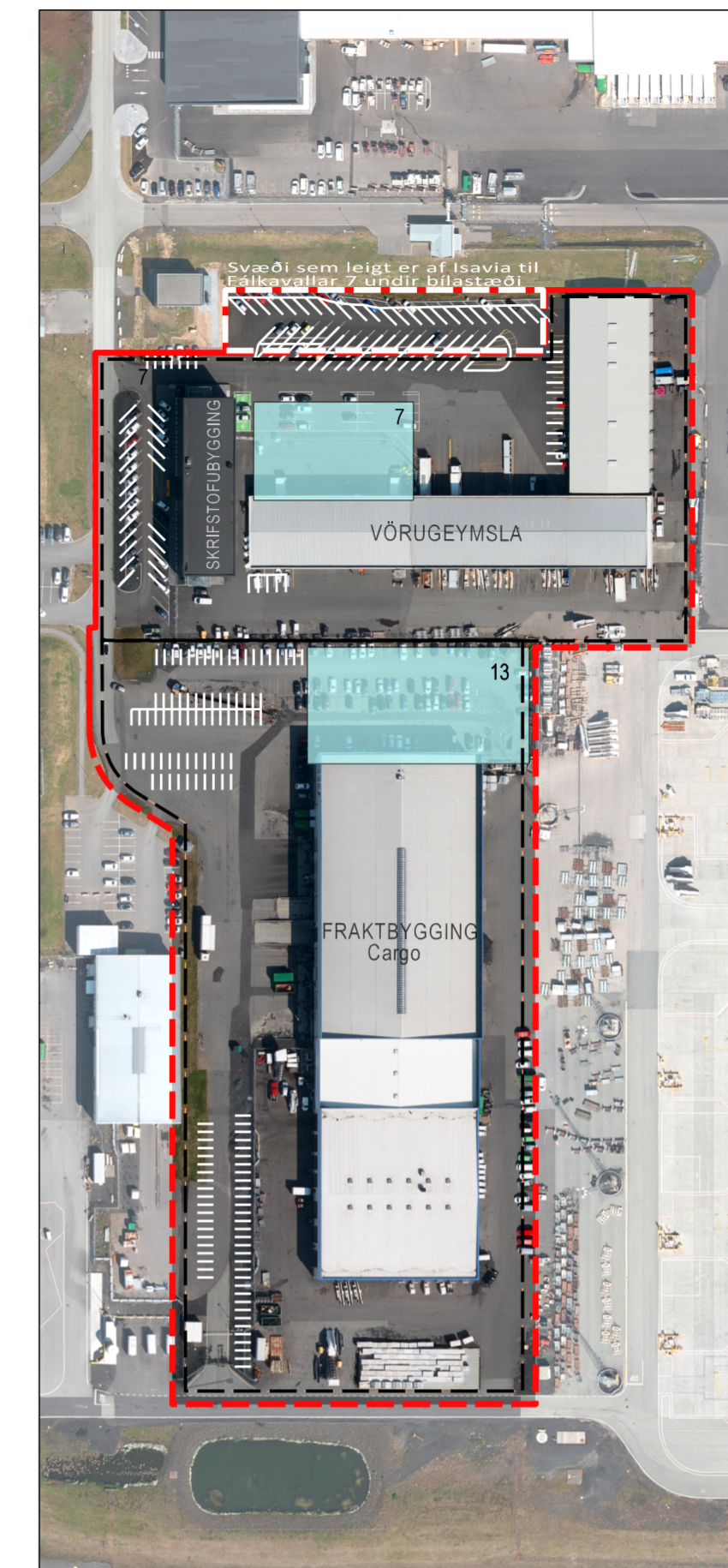
Lóð: 25.383m²
 Hámark byggingarmagn: 12.000m²
 Nýtingarhlutfall: 0,47

DEILISKIPULAGSBREYTING

Sótt er um stækkun byggingarreita, annars vegar við Fálkavöll 7 um 1500 m² og hins vegar við Fálkavöll 13 um 3000 m². Þessu verður breytt í töflu 5.1.10 í greinargerð. Hámarkshæð viðbyggingar við Fálkavöll 7 verður 7.5m en hámarkshæð viðbyggingar við Fálkavöll 13 verður 9.0m. Heimilit verður að setja milliloft í nýbyggingarnar. Gatan Fálkavöllur liggur innan lóðar Fálkavallar 13 og verður kvæð um umferð á lóðinni eins og verið hefur. Á þessum tveimur lóðum verður krafa um 1 bílastæði/200 m² í vörugeymsluhluta bygginga.

TAFLA 5.5.10 ÚR SKIPULAGSSKILMÁLUM DEILISKIPULAGS - eftir deiliskipulagsbreytingu

FLE 1 Heiti lóðar	Nr.	m ² lóðarstærð	Núv, m ² byggingarmagn	Max m ² byggingarmagn	Max hæðarfjöldi	NHL án kjallara
Fálkavöllur	7	16.477	6.646	8.300		0,50
Fálkavöllur	13	25.383	8.918	12.000		0,47
Samtals		543.421	129.036	331.589	m ²	
Nýtt bygg.magn				202.553	m ²	



SKÝRINGARMYND - bílastæði

Myndin sýnir hvernig koma megi fyrir bílastæðum á lóðum Fálkavallar 7 auk leigðs svæðis og 13 skv. deiliskipulagsskilmálum.

Skv. deiliskipulagi skal ráð fyrir:

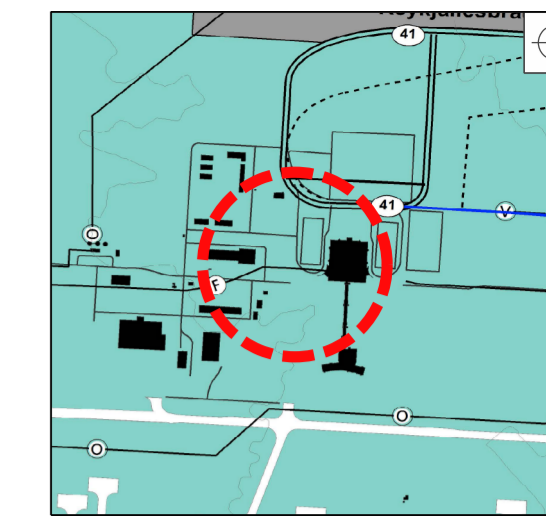
- 1 bílastæði /35m² vegna skrifstofubygginga
- 1 bílastæði /50m² vegna annarrar atvinnustarfsemi
- 1 bílastæði /200m² á vörugeymsluhluta lóðarinnar

FÁLKAVÖLLUR 7

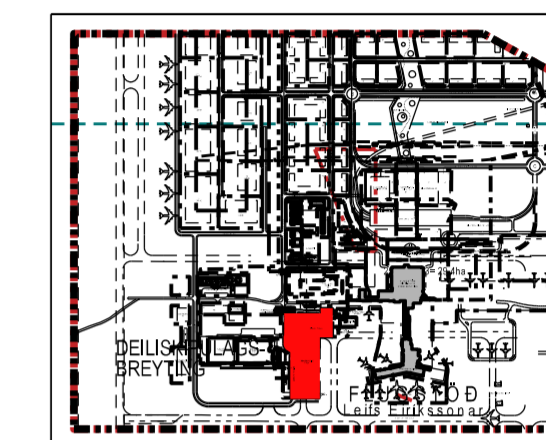
	Stærð bygginga	Bílastæðakrafa skv. deiliskipulagi
Skrifstofubygging	2.565,4m ²	73 stk (1 stæði / 35m ²)
Vörugeymsla (náv. vélag og bílastæði + fyrirhuguð viðbygging)	5.734,6m ²	29 stk (1 stæði / 200m ²)
SAMTALS BÍLASTÆDAKRAFA		102 stk

FÁLKAVÖLLUR 13

	Stærð bygginga	Bílastæðakrafa skv. deiliskipulagi
Skrifstofubygging	1.000m ²	29 stk (1 stæði / 35m ²)
Vörugeymsla (náv. vélag + fyrirhuguð viðbygging)	8.130m ²	41 stk (1 stæði / 200m ²)
Vélaværstæði	2.883m ²	58 stk (1 stæði / 50m ²)
SAMTALS BÍLASTÆDAKRAFA		128 stk



HLUTI AF ADALSKIPULAGI KEFLAVÍKURFLUGVALLAR 2013-2030 Ekki í mælikvarða



DEILISKIPULAGS VESTURSVÆÐIS - Staðsetning deiliskipulagsbreytinga Ekki í mælikvarða

Deiliskipulagsbreyting þessi, sem hefur fengið meðferð í samræmi við ákvæði 2. mgr. 43. gr. skipulagslaga nr.123/2010 var samþykkt í

Þann _____ 20__

Tillagan var grenndarkynnt frá _____ 20__ með athugasemdafresti til _____ 20__

Auglýsing um gildistöku breytingarinnar var birt í B-deild Stjórnartíðinda þann _____ 20__

VESTURSVÆÐI KEFLAVÍKURFLUGVÖLLUR

STÆKKUN Á BYGGINGARREITUM FLE DEILISKIPULAGSBREYTING 04

Dags: 29. september 2021

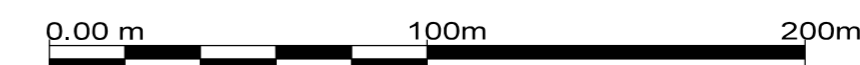
Mkv: 1:2000 (a2)

HELSTU SKÝRINGAR

- MÖRK DEILISKIPULAGSBREYTINGA
- NÚV. LÓÐAMÖRK
- NÝ LÓÐAMÖRK

- NÚV. BYGGINGAR SEM VÍKJA
- NÚV. BYGGINGARREITIR SEM VÍKJA
- TÍMABUNDNIR BYGGINGARREITIR

- GIRÐING - VÍKJANDI
- NÚV. ÖRYGGIS- OG AÐGANGSHLIÐ (tollahlíð)



hornsteinar arkitektar ehf

vinnustofa ingólfsstræti 5, 101 reykjavík sími: 511 7011 netfang: hornsteinar@hornsteinar.is