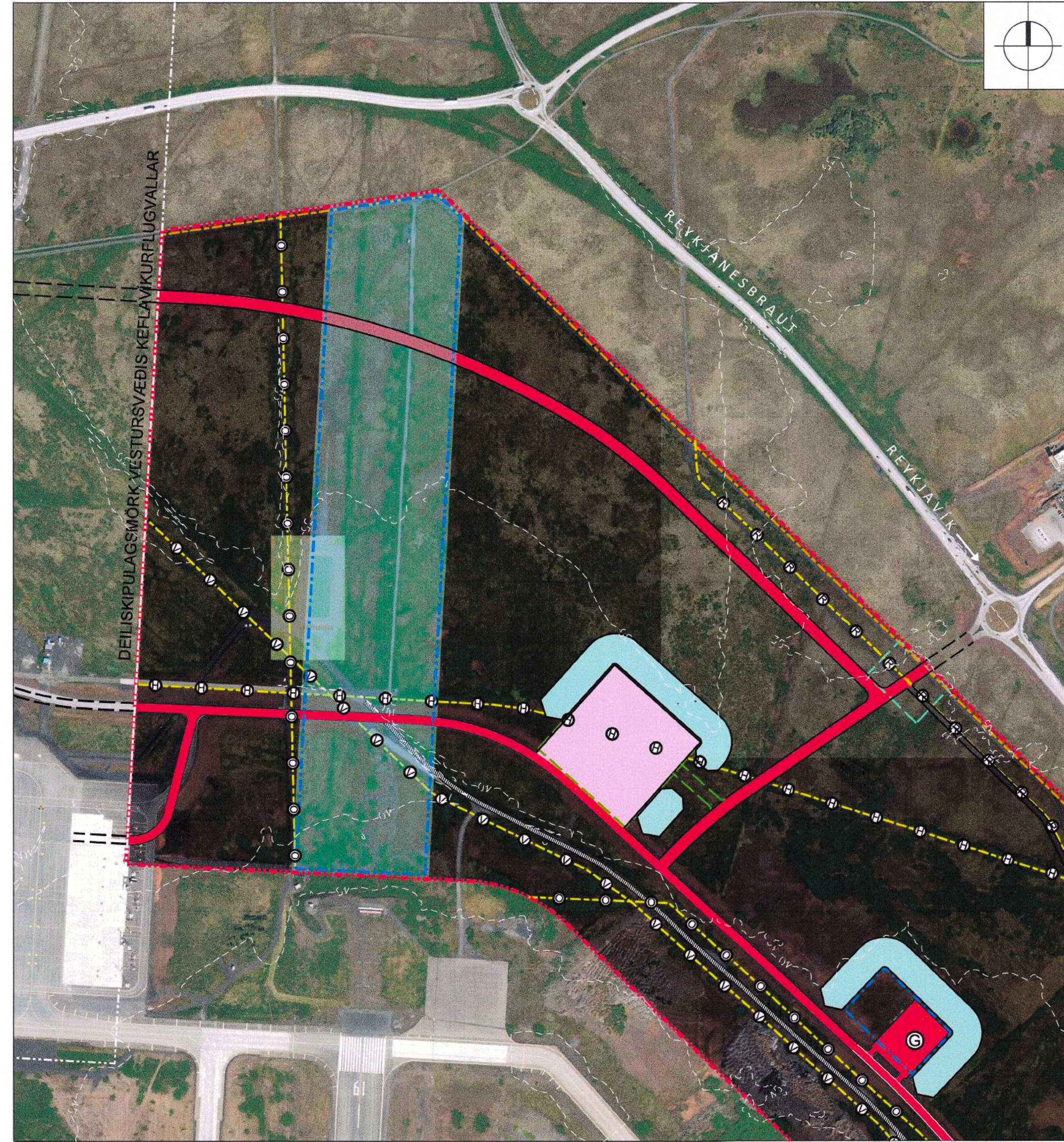




NA - SVÆÐI KEFLAVÍKURFLUGVALLAR
HLUTI AF GILDANDI DEILISKIPULAGI
Samþykkt í Skipulagsnefnd Keflavíkurflugvallar 28.06.2017
Auglýst í B-deild Stjórnartíðinda 17.07.2017



NA - SVÆÐI KEFLAVÍKURFLUGVALLAR
TILLAGA AÐ DEILISKIPULAGSBREYTINGU (01)



SKÝRINGAR

- Mörk deiliskipulags N-A svæðis Keflavíkurflugvallar
- Öryggis-/flugvallargirðing (Svæði A)
- Þjónustuvegur
- Tengivegur
- Núv. vegur. Leggst af hausti 2020
- Jarðvegsmon
- Byggingarsvæði Heimild í staðsetningu flugvallaröfnunar
- Byggingarreitur smáhýsa
- Byggingarreitur Starfsmannaötaða (vinnubúðir)
- Settjörn
- Geymslusvæði
- Háspennustrengur
- Vatnsliðn
- Hitaveita og rafmagn
- Olluoliðn
- Efnisvinnslusvæði (millilager) og byggingarreitur
- Aðkomuhlið og varðskýli Byggingarreitur

TILGANGUR OG MARKMIÐ DEILISKIPULAGSBREYTINGAR

Tilgangur breytingar á deiliskipulagi er að gera mögulegt að leggja þjónustuveg frá hringtorgi við Aðalgötu í Reykjanesbær, inn að flugstöðvarsvæði Flugstöðvar Leifs Eiríkssonar (FLE). Markmið breytingarinnar er að bæta umferðaröryggi og aðgreina umferðstrauma, m.a. byngri og rúmfrekari flutninga af Reykjanesbraut inn á flugstöðvarsvæðið.

Heimildin felur í sér að breyta þarf gildandi deiliskipulagi NA-svæðis Keflavíkurflugvallar.

1. SKIPULAGSSVÆÐIÐ

1.1 Afmörkun og lega
Skipulagssvæðið er um 142ha að stærð. Það afmarkast í austri af skilgreindum mörkum Keflavíkurflugvallar - svæði A (öryggis- og flugvallargirðingu) meðfram Reykjanesbraut, til suðurs að deiliskipulagsmörkum austursvæðis Keflavíkurflugvallar (Háaleitislað), til vesturs að deiliskipulagsmörkum vestursvæðis Keflavíkurflugvallar (Flugstöðvar Leifs Eiríkssonar/FLE) og til suðvesturs af flugbrautum Keflavíkurflugvallar. Afmörkun deiliskipulagsins mætir skipulagssvæði Reykjanesbæjar og Suðurnesjabæjar til norðurs og norðaustur.

1.2 Landnotkun og eignarhald

Í Aðalskipulagi Keflavíkurflugvallar 2013 – 2030 er skilgreind landnotkun svæðisins flugvöllur. Ísavia fer með lóðarleiðinguréttindi á svæðinu, en ríkið er landeigandi.

1.3 Staðhættir

Deiliskipulagssvæðið - hrjóstrugt sléttlendi; melar með fláka af uppgræddu landi milli þeirra -, liggur í jaðri norðausturhluta Keflavíkurflugvallar og er innan hafsvæðis flugvallarinnar. Á svæðinu gilda því staðlar Alþjóða Flugmálastofnunarinnar (ICAO) um hindranafleti flugbrauta og takmarkanir innan þeirra.

1.4 Veitur

Nokkrar stofnlagnir veitna eru innan svæðisins; hitaveitulögn, rafloðn, olluoliðn og vatnsveitulögn. Háspennustrengur (í jörðu) liggur vestast á svæðinu, í um 30m fjarlægð frá öryggis-/flugvallargirðingu. Ekki er gert ráð fyrir breytingum á stofnkerfum þessara veitna á skipulagstíma gildandi deiliskipulags.

1.5 Ofanvatn

Settjörn og olluoliðrur eru innan svæðisins vegna ofanvatns frá flughöðum og öðrum svæðum.

1.6 Smáhýsi

Heimilt er að byggja smáhýsi - allt að 15m² að stærð - í tengslum við ýmiss konar aðflugsbúnað. Smáhýsin skulu vera skv. gildandi byggingarreglugerð nr. 112-2012, gr.2.3.5. Smáhýsin mega ekki vera fleiri en 10.

1.7 Menningar- og náttúrminjar

Fornminjaskráning hefur farið fram á deiliskipulagsvæðinu og eru engar þekktar fornminjar þar að finna. Ávallt skal hafa samband við Minjastofnun Íslands ef áður óþekktar fornleifar kom fram á framkvæmdatíma, sbr. 21.gr. laga um menningarminjar nr 80/2012. Aldrei skal raska fornminjum á svæðinu, nema í samráði við Minjastofnun Íslands.

2. TILLAGA AÐ DEILISKIPULAGSBREYTINGU

2.1 Nýr þjónustuvegur

Gert er ráð fyrir að vegurinn verði um 1,5km langur og 8m breiður (þungaumferð) auk 2x1m axla. Við nánari útfærslu og hönnun vegarinn skal sérstaklega tekið tillit til helgunarsvæðis núv. háspennustrengs, en gert er ráð fyrir að vegurinn verði að lágmarki 30m frá strengnum. Vegurinn kemur til með að þvera olluoliðn frá Helguvík að flugvallarsvæðinu. Olluoliðnin heyrir undir B-svæði Keflavíkurflugvallar og hefur 10m breytt helgunarsvæði. Þverun ollulagnar skal unnin í nánu samstarfi við Landhelgisgæslu Íslands sem er umsjónar-/ábyrgðaraðili ollulagnarinnar. Að Reykjanesbraut mun vegurinn tengjast hringtorgi á Reykjanesbraut við Aðalgötu, en vegarspotti þjónustuvegar næst hringtorgi er innan skipulagssvæðis Reykjanesbæjar. Þá er jafnframt gert ráð fyrir tengivegi milli núv. og nýs þjónustuvegar að svæðis-mörkum Keflavíkurflugvallar. Um tengivegin gilda sömu viðmið og um þjónustuvegin.

Uppgröftur vegstæðis er áætlaður um 10-12.000m³ og fyllingar og burðarlögn um 12-15.000m³. Gert er ráð fyrir að efnid komi úr víðurkenndum námum í nágrenni með starfsleyfi. Efni sem fjarlægð er úr vegstæði verður notað í fláa utan á veg og í jarðvegsmon (sjá 2.2.3).

2.1.1 Yfirborðsefni

Vegurinn verður malbikaður og raflystur. Gert er ráð fyrir að efni í burðarlög vegarinn verði úr nýtanlegu efni frá framkvæmdum innan flugvallarinnar og/eða sótt í opnar námur í nágrenni Keflavíkurflugvallar.

2.1.2 Raflysing

Heimild er fyrir reisingu allt að 8m hárra ljósastaura meðfram þjónustuveginum. Undanskilin frá þessari heimild er 100m breitt svæði við ljósmöstur (aðflutningsljós Ísavia), en þar skulu ljósaustaurar ekki vera hærrí en 6m. Þannig verði tryggð að hæð ljósaustaura fari ekki upp fyrir þróskuldshæð nærliggjandi flugbrauta.

2.2 Mannvirki

2.2.1 Aðkomuhlið og varðskýli

Heimilt er að reisa aðkomuhlið við þjónustuvegin, m.a. til að auðvelda aðkomu starfsmanna sem vinna á Keflavíkurflugvelli. Heimilt er að byggja eitt varðskýli við hvert aðkomuhliðin (samtals tvö skýli). Varðskýlin mega vera allt að 40m² að stærð og allt að 4m að hæð. Byggingarreitur hefur verið afmarkaður.

2.2.2 Efnisvinnslusvæði (millilager)

Heimilt er að setja upp efnisvinnslusvæði við núv. þjónustuveg, með aðkomu frá hringtorgi við Aðalgötu. Efnisvinnslusvæðinu er ætlað að vera e-k millilager, þar sem hægt er að vinna efni sem til verður við framkvæmdir innan flugvallarsvæðisins og endurnýta aftur innan svæðisins. Gert er ráð fyrir að hægt verði að flytja efni til og frá flugvellinum af svæðinu. Áætlað stærð svæðisins er um 2.25ha (150x150m).

Heimilt er að geyma allt að 70.000 m³ af jarðefnum á svæðinu; föstu bergi og óburðarhæfu efni. Heimilt er að reisa innan efnisvinnslusvæðisins 2-3 byggingar (hver þeirra allt að 20m² að stærð og með hámarkshæð 4m), fyrir snyrtingar og starfsmannaöstöðu. Byggingarreitur hefur verið afmarkaður.

Skýlt er að gera viðeigandi ráðstafanir á svæðinu hvað varðar mengunarvarnir, í samræmi við lög og reglur.

2.2.3 Jarðvegsmanir

Í tengslum við efnisvinnslusvæðið er heimild fyrir mótun jarðvegsmana. Þeim er m.a. ætlað að minnka hávaða- og rykmengun, en jafnframt draga úr innsýn inn á svæðið. Gert er ráð fyrir að efni í manirnar - um 25.000m³ - komi úr vegstæði nýs þjónustuvegar og/eða öðrum nálægðum framkvæmdum. Þess skal gætt að efni fjúki ekki úr mönunum og skal því sáð í manirnar að lokinni landmótun.

2.3 Háspennustrengur

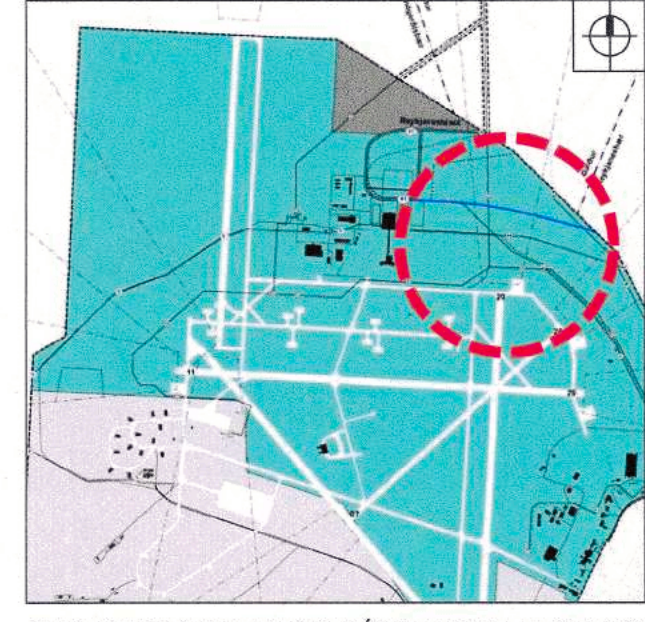
Í deiliskipulagsbreytingunni er tekið mið af legu háspennustrengs (í jörðu) og liggur þjónustuvegurinn vel utan helgunarsvæðis hans; minnst í 30m fjarlægð.

2.4 Kvaðir

Engar kvaðir eru skilgreindar á deiliskipulagssvæðinu.

3. UMHVERFISMAT

Fyrirhugað vegstæði liggur um mel sem að hluta til hefur verið græddur upp og má ætla að umhverfisáhrif framkvæmda á gróður verði óveruleg. Vegurinn er að mati Ísavia tilkynningarskyldur vegna mats á umhverfisáhrifum skv. lögum 106/2000.



HLUTI AF AÐALSKIPULAGI KEFLAVÍKURFLUGVALLAR 2013-2030
EKKI Í MÆLIKVARÐA

Deiliskipulagsbreyting þessi,
sem hefur fengið meðferð í samræmi við ákvæði
1. mgr. 43. gr. skipulagslaga nr.123/2010
var samþykkt í

SKIPULAGSNEFND KEFLAVÍKURFLUGVALLAR

Þann 9.11 2020

Tillagan var auglýst 17.9 2020
með athugasemdafrest til 30.10 2020

Auglýsing um gildistöku breytingarinnar
var birt í B-deild Stjórnartíðinda
þann 20

Jónína Þórunnsson
SÍMILAGSALA
ÍSLANDS

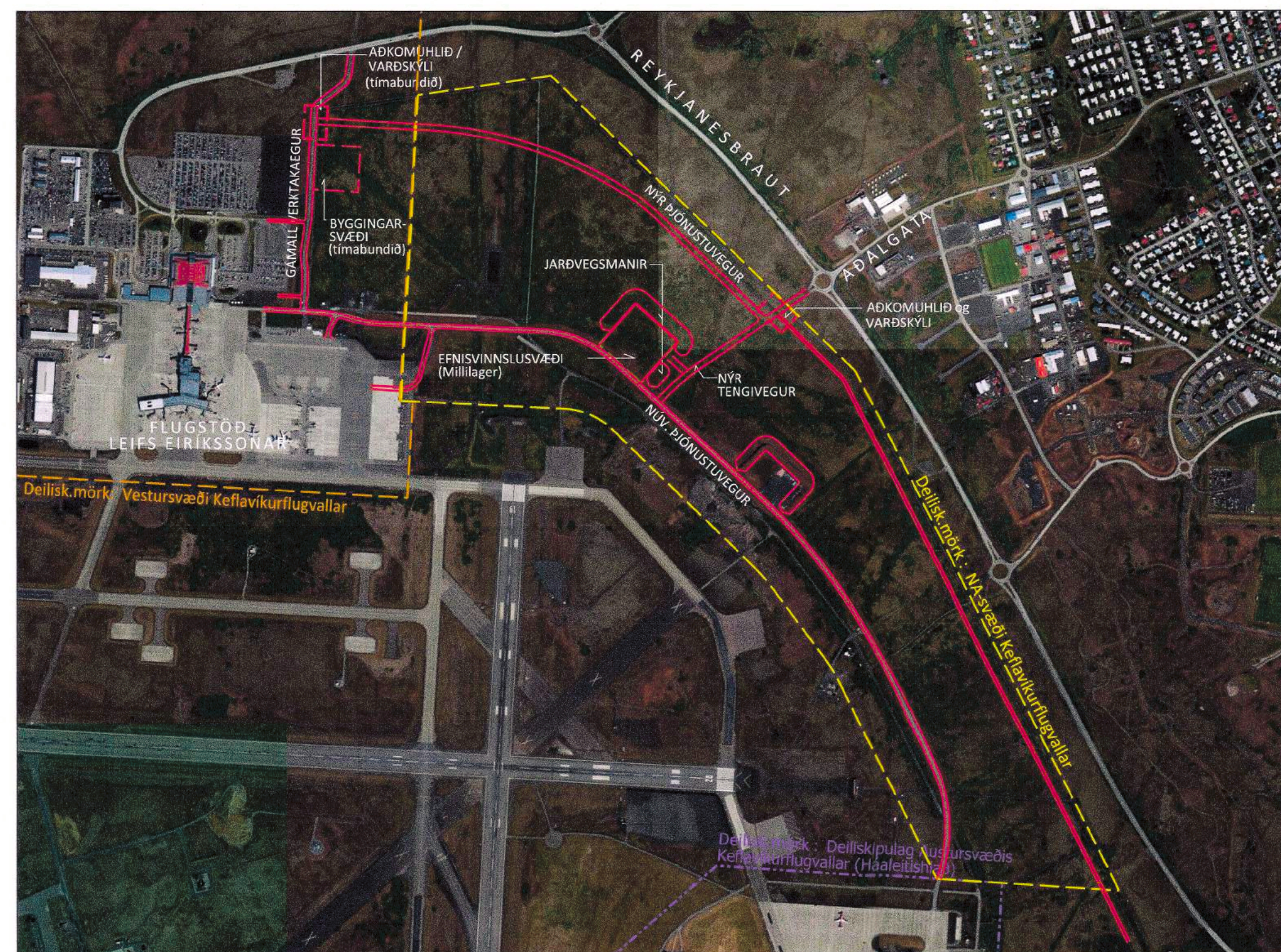
KEFLAVÍKURFLUGVÖLLUR
NA-svæði Keflavíkurflugvallar

ÞJÓNUSTUEGUR MILLI
AÐALGÖTU OG FLUGSTÖÐVARSVÆÐIS
DEILISKIPULAGSBREYTING (01)

Dags: 11. september 2020
Mkv: 1:5000

hornsteinar
ARKITEKTAR ehf

VINJASTOFA INGÓLÓGSSTRETI 5 101 REYKJAVÍK
SÍM: 511 7011
NETFANG: hornsteinar@hornsteinar.is



SKÝRINGARMYND
EKKI Í MÆLIKVARÐA