

SKÝRINGAR

- DEILISKIPULAGSMÖRK
- SVEITARFELAGSMÖRK

SAMGÖNGUR

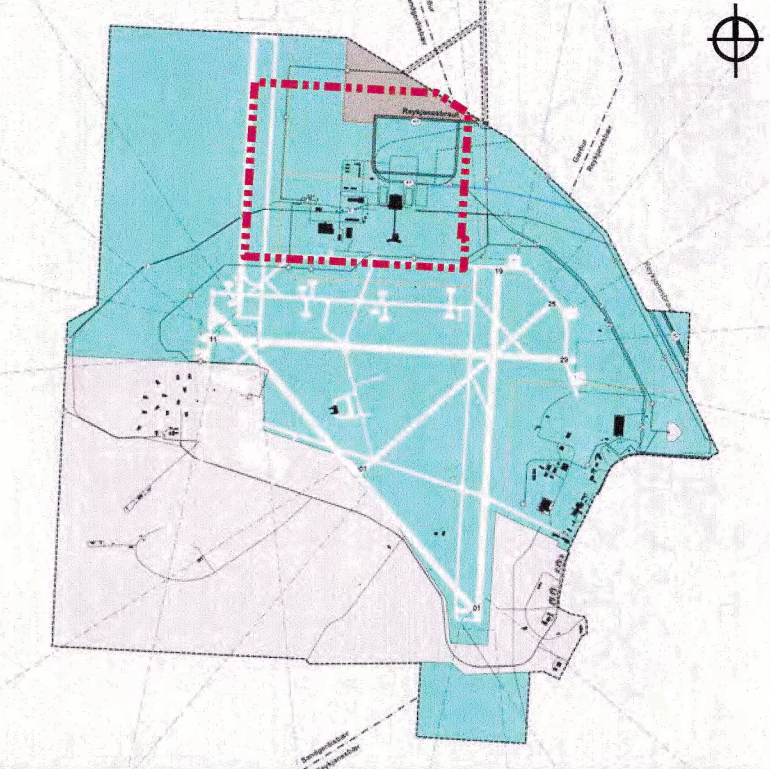
- VEGIR
- NÚV. LEGA REYKJANESBRAUTAR
- BRÁÐABIRGDAVEGUR
- TÍMABUNDNIR VEGIR frá að færslu Reykjanesbrautar skv. deiliskipulagi
- VEGHELGUNARSVÆÐI REYKJANESBRAUTAR
- GÖNGU- OG HJÓLREIDASTIGAR

MANNVIRKI

- NÝR BYGGINGAREITIR (Skrifstofu- og þjónustusvæði)
- NÝR BYGGINGAREITIR NEÐANJARÐAR
- YFIRBYGGT SVÆÐI / GLERPAK
- NÚV. LÖDAMÖRK
- NÝ LÖDAMÖRK

OPIN SVÆÐI

- GRÆNT SVÆÐI / OPÍÐ SVÆÐI
- HELGUNARSVÆÐI LAGNA



ADALSKIPULAG KEFLAVÍKURFLUGVALLAR (2013-2030)
EKKI í mælikvarða

Deiliskipulagsbreyting þessi, sem hefur fengið meðferð í samræmi við ákvæði 2. mgr. 43. gr. skipulagslaga nr. 123/2010 var samþykkt í

SKIPULAGSNEFND KEFLAVÍKURFLUGVALLAR
Þann 31.05.2021

Auglýsing um gildistöku breytingarinnar var birt í B-deild Stjórnartíðinda þann 14.6.2021

Guðmundur Þjórsson

HLUTI AF GILDANDI DEILISKIPULAGI
Staðfest 01.02.2019

TILLAGA AÐ DEILISKIPULAGSBREYTINGU

Forsendur deiliskipulagsbreytinga

Formlegt erindi Isavia til skipulagsnefndar Keflavíkurflugvallar um tímabundna breytingu á umferðaskipulagi norðan FLE (flugstöðvar Leifs Eiríkssonar), m.a. til að auka umferðsþryggi og bæta umferðsáæði við flugstöðina.

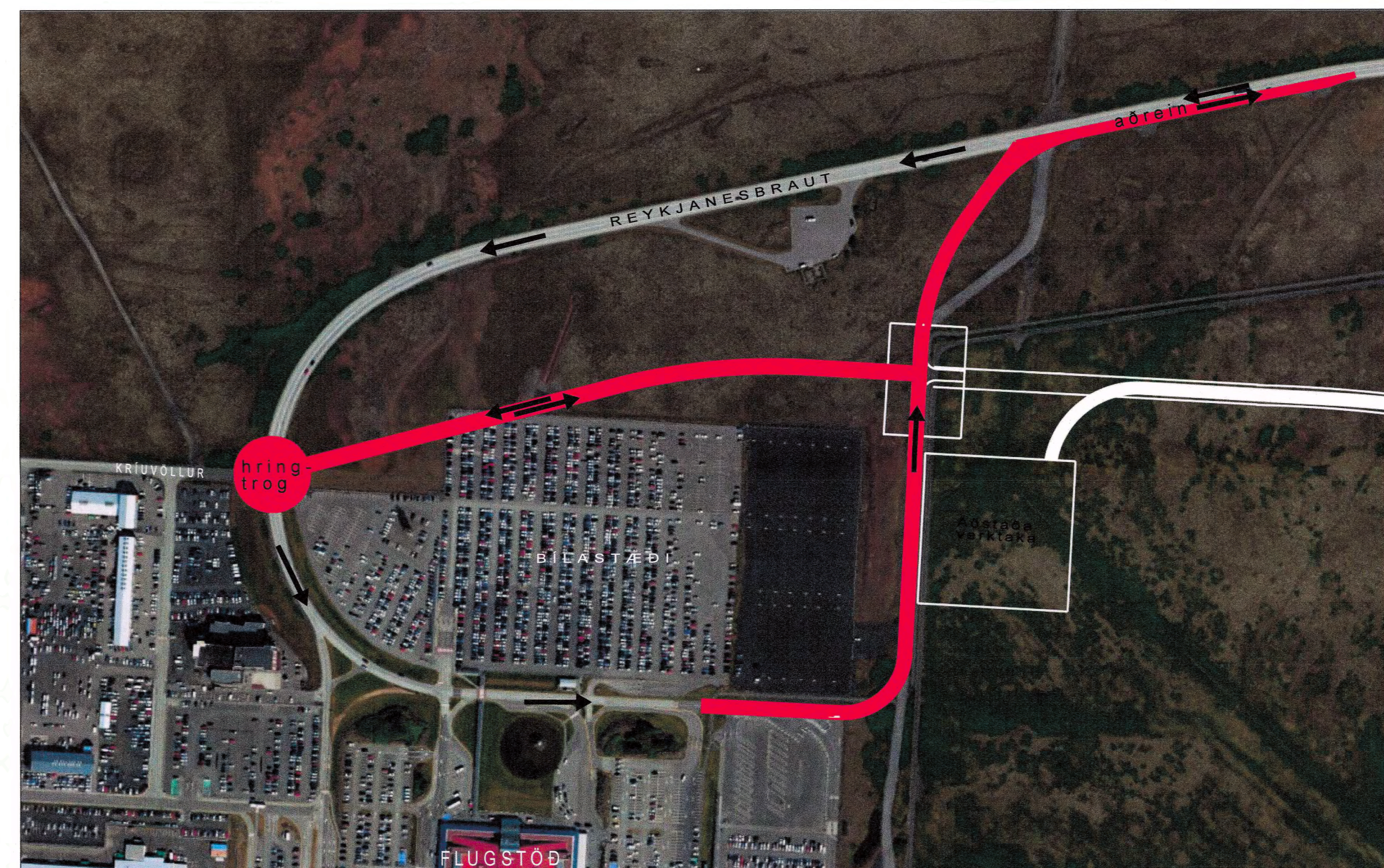
Endanleg útfærsla gatnakerfis svæðisins verður ekki að veruleika fyrr en með tilkomu norðurbyggingar FLE og nýrrar legu Reykjanesbrautar, eins og tilgreint er í gildandi deiliskipulagi vestrussvæðis Keflavíkurflugvallar.

Því má segja að með deiliskipulagsbreytingunni sé um að ræða ákv. millikaffa í átt að endanlegri færslu Reykjanesbrautar skv. gildandi deiliskipulagi.

Tillaga að breyttu deiliskipulagi

- Tímabundið hringtorg við Kríuvöll.
- Tímabundinn tvístefnuvegur liggur milli hringstorgs við Kríuvöll - norðan með núv. langtíma-stæðum - að tímabundnum einstefnuvegi (sjá líð 3).
- Tímabundinn einstefnuvegur, frá forhlaði FLE að Reykjanesbraut. Tengist Reykjanesbraut með aðrein.

Að öðru leyti standa áður samþykktir skilmálar deiliskipulags vestrussvæðis Keflavíkurflugvallar óbreyttir.



SKÝRINGARMYND

Nýr tímabundin vegir sem munu vikja, annars vegar við byggingu nýrrar norðurbyggingar og hins vegar við færslu Reykjanesbrautarinnar. Hvoru tveggja í samræmi við gildandi deiliskipulag svæðisins.

DEILISKIPULAG KEFLAVÍKURFLUGVALLAR
VESTURSVÆÐI

TÍMABUNDIN BREYTING Á UMFERÐAR-
SKIPULAGI NORÐAN FLE
DEILISKIPULAGSBREYTING 03

Dags. 30. mars 2021
Mælikvarði: 1:2000(A0)

hornsteinar
ARKITEKTAR o.f.

INGÓLFSSTRÆTI 5, 101 REYKJAVÍK
Sími: 511 7011
NETFANG: hornsteinar@hornsteinar.is